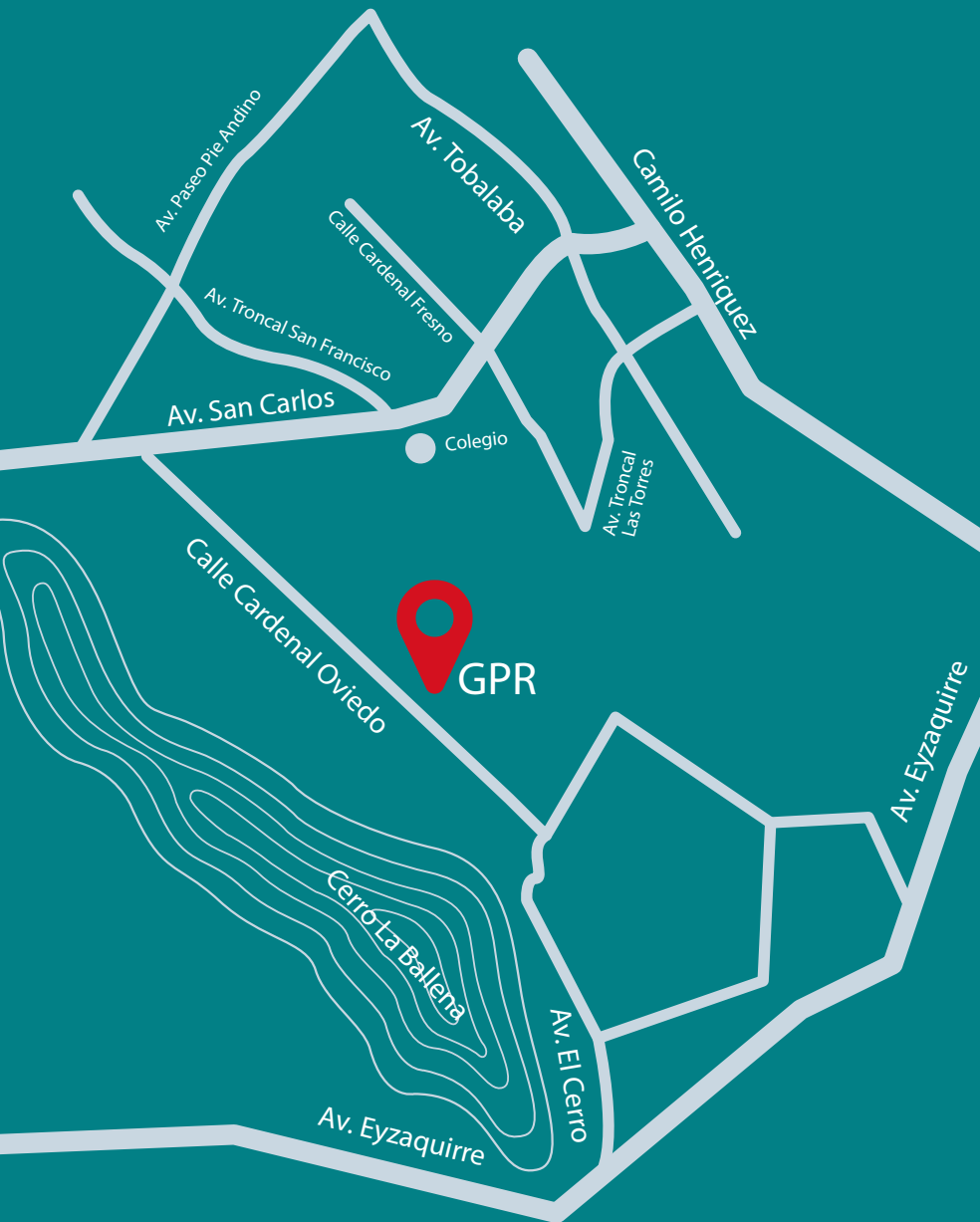


## NUESTRA UBICACIÓN



Todas las imágenes contenidas son solo referenciales con fines ilustrativos



### Vida de Barrio y Sector Consolidado



### Amplios Espacios y Confort Térmico



### Cocina Amoblada y Clósets Incorporados

#### Contacto

cmiranda@gpr.cl  
+56 9 5239 2368

Síguenos en  Encuétranos en 

ALTOS  
DEL MIRADOR

COQUIMBO

CONDOMINIO  
ALTOS DEL  
MIRADOR

COQUIMBO

SENDEROS  
SANTA CLARA

COQUIMBO

PRADOS DE BUIN

SANTIAGO

ALTOS  
DEL PEÑÓN

SANTIAGO

CONDOMINIO  
ALTOS DEL  
PEÑÓN

SANTIAGO

CONDOMINIO  
ALTOS DE  
HUALPEN III

CONCEPCIÓN

VISTA  
HUALPEN

CONCEPCIÓN

CONDOMINIO  
Bosque  
Pucalán

PUERTO MONTT



Desde 1960, construyendo calidad de vida

# ALTOS DEL PEÑÓN

[www.gpr.cl](http://www.gpr.cl)



**MAITÉN** | 56,11 mts2

 Superficie	 Dormitorios Alfombrados	 1 Baño + Visita
56,11m <sup>2</sup>	3	2

#### CARACTERÍSTICAS

- 3 dormitorios alfombrados
- Clóset incorporado en dormitorio principal
- Baño completo + baño visitas
- Cerámica en estar comedor
- Cocina amoblada
- Ventanas PVC
- Conexión lavadora exterior
- Muros de hormigón con revestimiento térmico interior



PLANTA



**CANELO** | 62,50 mts2

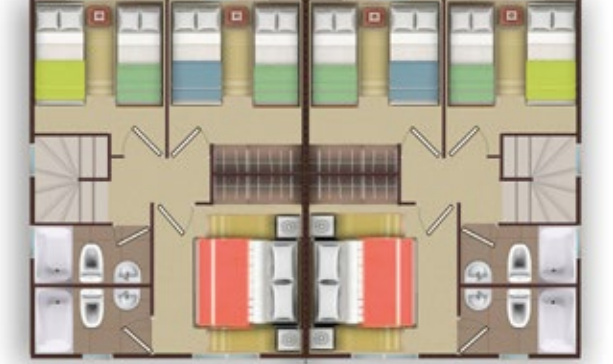
 Superficie	 Dormitorios Alfombrados	 2 Baños + Visita
62,50m <sup>2</sup>	3	3

#### CARACTERÍSTICAS

- 3 dormitorios alfombrados
- Principal en suite
- Clóset incorporado en dormitorio principal
- 2 Baños completos + baño visitas
- Home office en primer nivel
- Cerámica en estar comedor
- Cocina amoblada
- Ventanas PVC
- Conexión lavadora exterior
- Muros de hormigón con revestimiento térmico interior



PLANTA



#### Barrio residencial tranquilo y consolidado

- Sector consolidado, tranquilo y cercano a todo lo que necesitas: colegios, Mallplaza Tobalaba, Club de Campo Las Vizcachas.
- Areas verdes interiores con juegos infantiles.

#### Excelente conectividad

- A 2 minutos de Av. San Carlos.
- Cercano a Av. La Florida y Estación de Metro las Mercedes.

 **Vida de Barrio  
y Sector Consolidado**

 **Amplios Espacios  
y Confort Térmico**

#### Sistema Constructivo y Eficiencia térmica

- Enfocado en el óptimo funcionamiento térmico de la vivienda, evitando la pérdida de calor interior en invierno y la entrada de calor en verano, optimizando el ahorro de energía y la calidad de vida de su familia

#### Ventanas PVC

- Principales ventajas del PVC:  
Buen aislamiento térmico y acústico superior al aluminio, alta durabilidad, elevada resistencia al aire, Alta estanqueidad del agua, resistente a la condensación, no inflamable, fácil de limpiar, no requiere mantenimientos, producto ecológico que requiere menos energía para su fabricación y es 100% reciclable.

 **Cocina amoblada  
y Clósets incorporados**

#### Cocina amoblada

- Cocinas completamente amobladas con lavaplatos, mesones y cajoneras.

#### Clóset

- Clóset incorporado en dormitorio principal diseñado para optimizar su uso.

#### Baños completos

- Baños con cerámica en muros y amplios espejos.