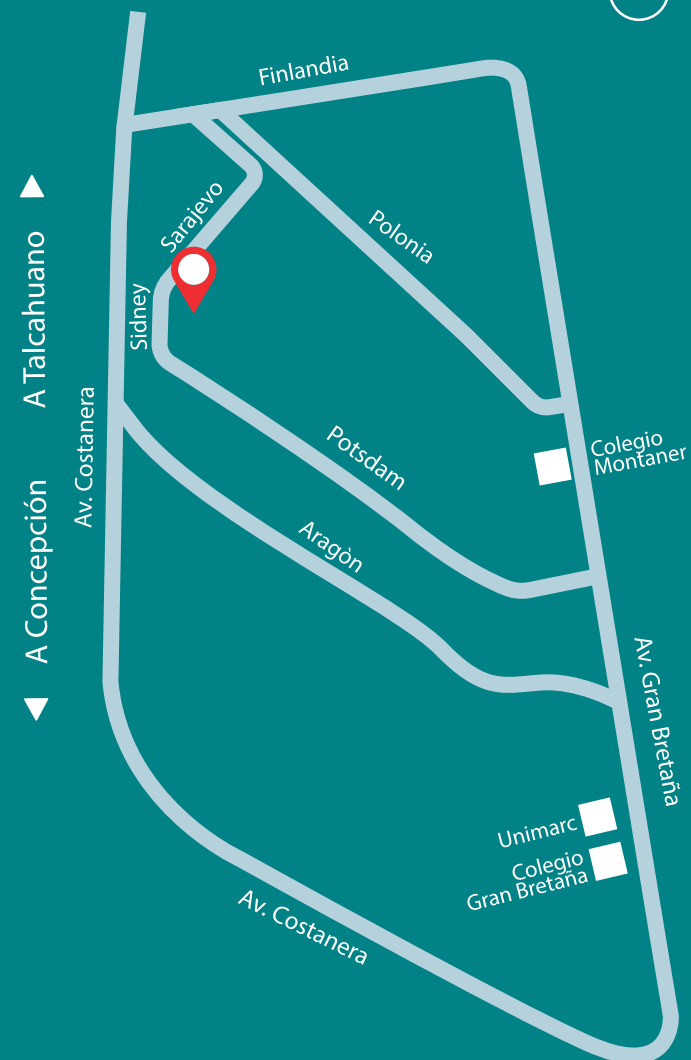


## NUESTRA UBICACIÓN



Todas las imágenes contenidas son sólo referenciales con fines ilustrativos



Disfruta Vivir en Condominio



Sistema Constructivo y Eficiencia Energética



Excelente distribución interior

**Sala de Ventas**  
Sidney Nº 2491, Hualpén Tel. +56 9 6769 7241

Síguenos en Encuéntranos en

San Pedro  
Del **Mar**

La Serena

ALTOS  
DEL **MIRADOR**

Coquimbo

CONDOMINIO  
**PRADOS DE BUIN**

Santiago - Buin

ALTOS  
DEL **PENON**

Santiago - Puente Alto

CONDOMINIO  
**ALTOS DE HUALPÉN**

Concepción

**Mirador**  
Puerto Varas

Puerto Varas

**Quilén**  
de Puerto Varas

Puerto Varas

HACIENDA  
**LOS LAGOS**

Puerto Montt



Desde 1960, construyendo calidad de vida

CONDOMINIO  
**ALTOS DE HUALPÉN**

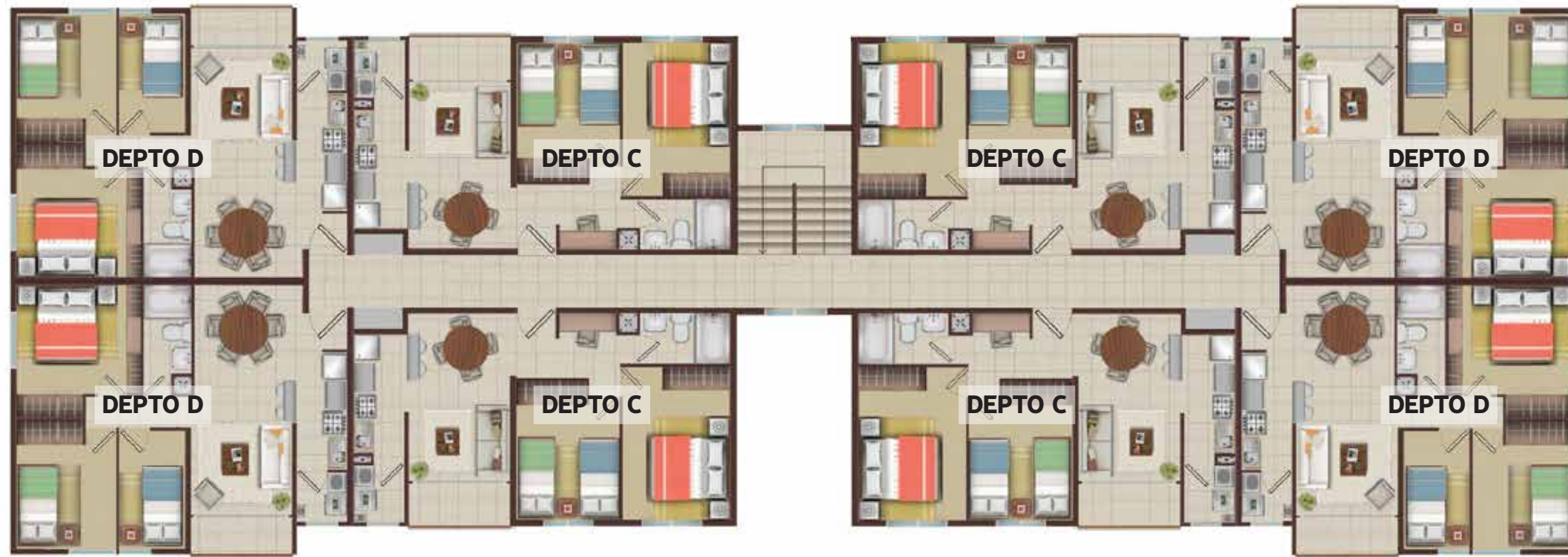
[www.gpr.cl](http://www.gpr.cl)

SUBSIDIO  
**DS19**  
AUTOMÁTICO





## PLANTA EDIFICIO



Planta General del 2do. al 4to. piso



### CARACTERÍSTICAS

- **Departamentos tipo C:** 50 mts construídos, 2 dormitorios y 1 baño completo
- **Departamentos tipo D:** 54,7 m2 construídos, 3 dormitorios y 1 baño completo

- Dormitorios alfombrados
- Estar comedor con piso cerámico
- Ventanas de PVC
- Muebles de cocina y clósets incorporados
- Terraza en cada departamento
- Logia con lavadero y conexión a lavadora
- Sistema térmico EIFS
- Acceso Controlado
- Juegos infantiles
- Sala multiuso
- Excelente distribución interior y amplios espacios
- Edificio de 5 pisos
- Estacionamiento incluido\*

\* Excluye deptos. de Fondo Solidario de Vivienda y deptos. de 1.400 UF.



### Sistema Constructivo y Eficiencia Energética / Sistema EIFS

- Enfocado en el óptimo funcionamiento térmico de la vivienda, evitando la pérdida de calor interior en invierno y la entrada de calor en verano, optimiza el ahorro de energía y la calidad de vida de tu familia.
- Sistema de ventilación pasiva

### Ventanas PVC

- Buen aislamiento térmico y acústico superior al aluminio, alta durabilidad, elevada resistencia al aire
- Alta estanqueidad del agua, resistente a la condensación, no inflamable, fácil de limpiar y no requiere mantenciones
- Producto ecológico que requiere menos energía para su fabricación y es 100% reciclable

### Acceso Controlado

#### Vida de Barrio

- Acceso controlado, portón automático y caseta de seguridad
- Sector residencial seguro y consolidado
- Amplias áreas verdes interiores con juegos infantiles y sala multiuso
- Sector de estacionamientos

#### Excelente accesibilidad

- A pocos minutos de Mall Plaza Trébol y del centro de Concepción
- Cercano a colegios, jardines infantiles, supermercados, servicio de salud, equipamientos comerciales y de servicio.
- A pocas cuadras de Nueva Costanera y vías expeditas.

### Confort Térmico

### Excelente Distribución

#### Excelente distribución interior

- Terraza en cada departamento
- Logia interior con conexión a lavadora y lavadero
- Muebles de cocina y clósets incorporados
- Luminosos espacios
- Amplio estar comedor con piso cerámico
- Amplios dormitorios alfombrados